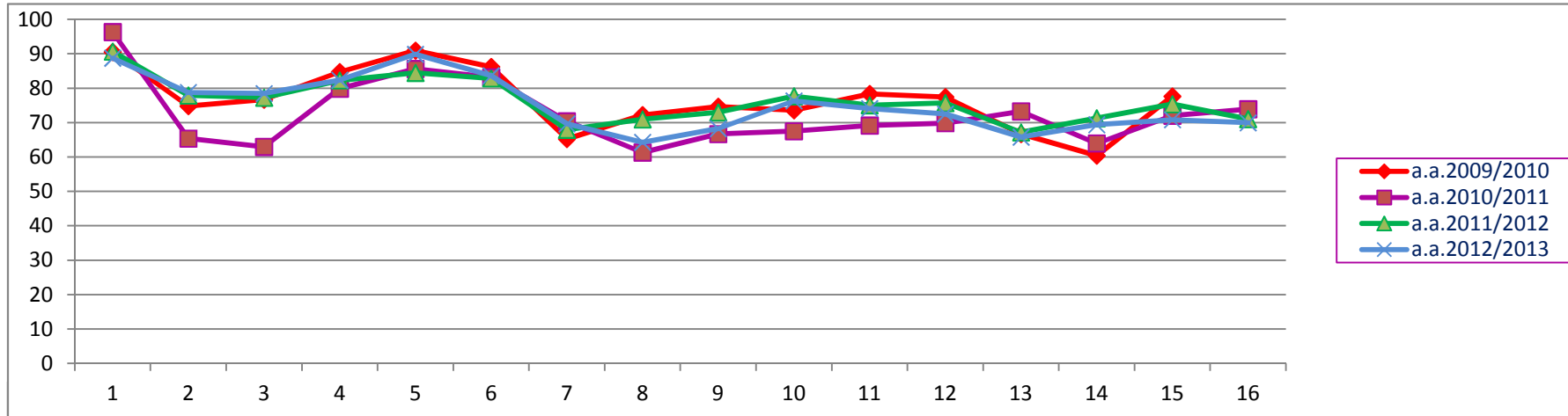


Con D1-D16 si indicano le 16 domande del Questionario di Valutazione della Didattica e riportate di seguito.

- D1** Con quale assiduità hai frequentato?
- D2** Il carico di studio complessivo degli insegnamenti ufficialmente previsti nel periodo di riferimento (bimestre, trimestre, semestre, ecc.) è accettabile?
- D3** L'organizzazione complessiva (orario, esami intermedi e finali) degli insegnamenti ufficialmente previsti nel periodo di riferimento (bimestre, trimestre, semestre, ecc.) è accettabile?
- D4** Le modalità d'esame sono state definite in modo chiaro?
- D5** Gli orari di svolgimento dell'attività didattica sono rispettati?
- D6** Il personale docente è effettivamente reperibile per chiarimenti e spiegazioni?
- D7** Le conoscenze preliminari da te possedute sono risultate sufficienti per la comprensione degli argomenti trattati?
- D8** Il docente stimola/motiva l'interesse verso la disciplina?
- D9** Il docente espone gli argomenti in modo chiaro?
- D10** Il carico di studio richiesto da questo insegnamento è proporzionato ai crediti assegnati?
- D11** Il materiale didattico (indicato o fornito) è adeguato per lo studio della materia?
- D12** Le attività didattiche integrative (tutoraggio, laboratori, seminari, ecc...) sono utili ai fini dell'apprendimento? (se non sono previste attività didattiche integrative, rispondi "non previste")
- D13** Le aule in cui si svolgono le lezioni sono adeguate? (si vede, si sente, si trova posto)
- D14** I locali e le attrezzature per le attività didattiche integrative (tutoraggio, laboratori, seminari ecc...) sono adeguati? (se non sono previste attività didattiche integrative, rispondi "non previste")
- D15** Sei interessato agli argomenti di questo insegnamento? (indipendentemente da come è stato svolto)
- D16** Sei complessivamente soddisfatto di come è stato svolto questo insegnamento?

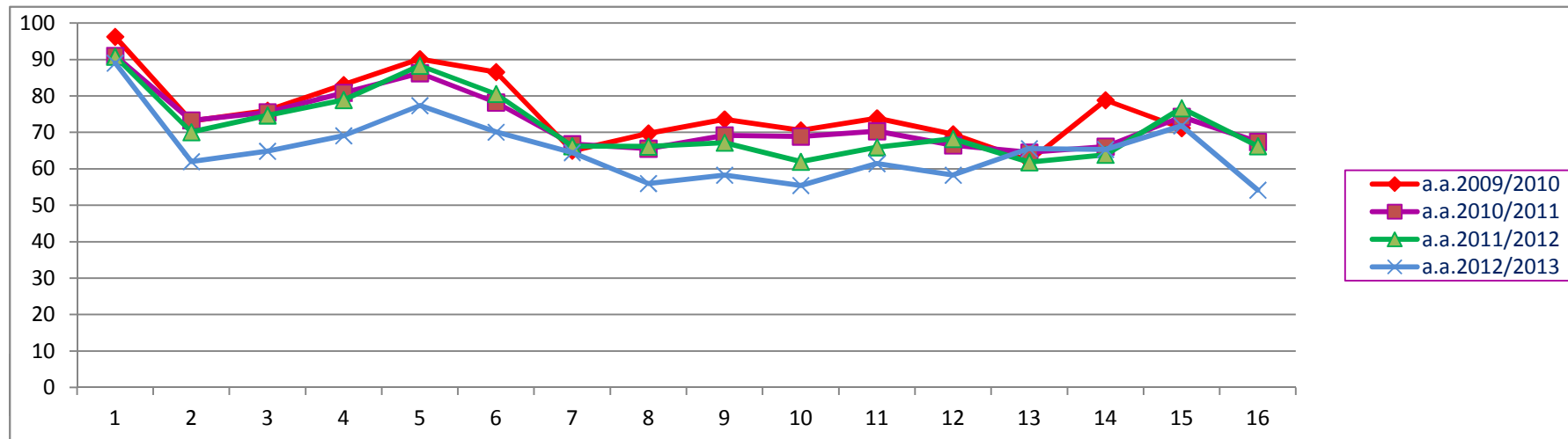
I Semestre - Confronto tra le varie coorti

	D1	D2	D3	D4	D5	D5	D7	D8	D9	D10	D11	D12	D13	D14	D15	D16
2009	90,52	74,79	76,66	84,72	90,91	86,2	65,25	72,21	74,66	73,57	78,34	77,42	66,67	60,4	77,63	
2010	96,3	65,37	62,96	79,84	85,6	83,13	70,37	61,32	66,67	67,49	69,14	69,84	73,25	63,95	72,02	73,9
2011	90,68	77,91	77,25	82,28	84,47	82,85	67,94	70,95	72,97	77,69	75,07	75,69	67,19	71,29	75,37	71,04
2012	88,72	78,76	78,45	82,36	89,86	83,62	69,63	64,27	68,24	76,31	74,1	72,51	65,78	69,38	70,83	69,94



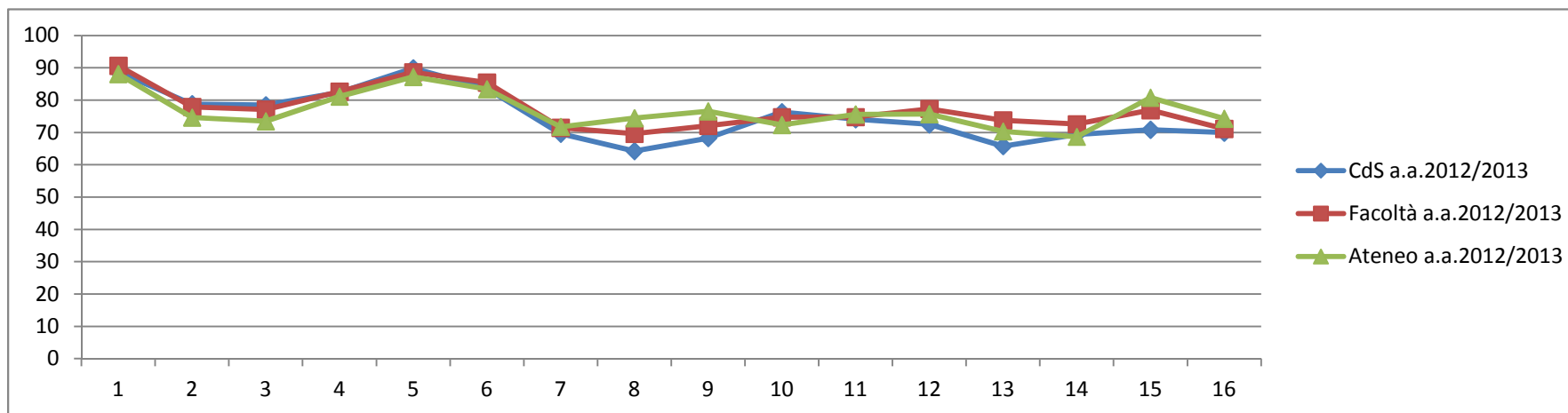
II Semestre - Confronto tra le varie coorti

	D1	D2	D3	D4	D5	D5	D7	D8	D9	D10	D11	D12	D13	D14	D15	D16
2009	96,26	73,13	75,98	83,06	90,14	86,57	64,97	69,75	73,62	70,6	73,93	69,49	62,18	78,83	71,2	
2010	91,03	73,31	75,53	80,88	86,28	78,23	66,77	65,53	69,21	68,88	70,34	66,47	64,51	66,12	74,28	67,42
2011	90,81	70,08	74,68	78,92	88,34	80,57	66,25	66,14	67,2	61,96	65,96	68,26	61,84	63,88	76,68	66,25
2012	89,02	61,97	64,85	69,09	77,35	70,08	64,47	55,98	58,26	55,45	61,44	58,27	65,53	65,33	71,82	54,17



I Semestre - Confronto con dati di Facoltà e di Ateneo a.a. 2012/2013

	D1	D2	D3	D4	D5	D5	D7	D8	D9	D10	D11	D12	D13	D14	D15	D16
CdS	88,72	78,76	78,45	82,36	89,86	83,62	69,63	64,27	68,24	76,31	74,1	72,51	65,78	69,38	70,83	69,94
Facoltà	90,63	77,91	77,07	82,63	88,64	85,42	71,45	69,57	72,04	74,72	74,76	77,3	73,76	72,56	76,89	71,11
Ateneo	88,07	74,62	73,47	81,15	87,2	83,39	71,75	74,41	76,56	72,31	75,61	75,67	70,34	68,67	80,77	74,29



II Semestre - Confronto con dati di Facoltà e di Ateneo a.a. 2012/2013

	D1	D2	D3	D4	D5	D5	D7	D8	D9	D10	D11	D12	D13	D14	D15	D16
CdS	89,02	61,97	64,85	69,09	77,35	70,08	64,47	55,98	58,26	55,45	61,44	58,27	65,53	65,33	71,82	54,17
Facoltà	90,59	73,4	74,36	80,5	85,94	81,84	70,1	69,75	70,83	70,54	72,29	74,2	75,33	74,45	78,17	68,84
Ateneo	86,97	74,52	74,06	80,66	86,24	83,07	72,76	76,45	78,01	72,97	75,93	78,1	73,76	71,82	81,59	75,62

