

Iscritti al primo anno di corso (dati al 28/02/2014)

Tabella D.1.2_L Mod. RAV 2011

Fonte: Dati DRSI-CQA

Iscritti al primo anno di corso

	a.a. 2008/09	a.a. 2009/10	a.a. 2010/11	a.a. 2011/12	a.a. 2012/13	a.a. 2013/14
Iscritti al primo anno di corso in totale	169	203	109	114	145	124
Iscritti a tempo parziale per scelta	3	8	2	2	1	3
Appartenenti alla Coorte	166	195	107	112	144	121
Immatricolati per la prima volta nel sistema universitario	149	169	97	108	132	107
<i>Immatricolati con età < 19 anni</i>	5	11	5	5	6	5
<i>Immatricolati con età = 19 anni</i>	127	134	80	83	100	83
<i>Immatricolati con età = 20 anni</i>	8	20	7	12	19	17
<i>Immatricolati con età all'immatricolazione > 20</i>	9	4	5	8	7	2
Provenienti da altro Cds o altro	17	26	10	4	12	14
Iscritti in possesso di titolo di studio universitario	0	0	1	0	1	0

Iscritti al primo anno di corso per provenienza geografica

	a.a. 2008/09	a.a. 2009/10	a.a. 2010/11	a.a. 2011/12	a.a. 2012/13	a.a. 2013/14
Appartenenti alla Coorte	166	195	107	112	144	121
Residenti nella stessa provincia	72	94	53	50	75	66
Residenti in altra provincia della stessa regione	91	101	53	61	68	55
<i>Nuoro</i>	16	25	13	11	9	11
<i>Sassari</i>	8	5	3	6	8	6
<i>Oristano</i>	13	18	9	10	18	18
<i>Olbia Tempio</i>	2	3	1	3	2	1
<i>Medio Campidano</i>	11	11	10	14	11	5
<i>Carbonia Iglesias</i>	28	28	13	13	17	9
<i>Ogliastra</i>	13	11	4	4	3	5
Residenti in altra regione	2	0	1	1	1	0
Stranieri	1	0	0	0	0	0
Di cui non si conosce la provenienza geografica	0	0	0	0	0	0

Iscritti al primo anno di corso per tipo di maturità

	a.a. 2008/09	a.a. 2009/10	a.a. 2010/11	a.a. 2011/12	a.a. 2012/13	a.a. 2013/14
Appartenenti alla Coorte	166	195	107	112	144	121
Maturità Classica	18	21	16	12	18	17
Maturità Scientifica	111	112	73	82	106	90
Maturità Linguistica	4	13	3	4	1	2
Maturità Magistrale	4	8	4	1	1	1
Maturità Tecnica	26	38	9	11	17	10
Maturità Professionale	1	3	2	1	0	0

Altra Maturità	1	0	0	1	1	1
Maturità Straniera	1	0	0	0	0	0
Non conosciuta	0	0	0	0	0	0

Iscritti al primo anno di corso per voto di maturità

	a.a. 2008/09	a.a 2009/10	a.a. 2010/11	a.a. 2011/12	a.a. 2012/13	a.a. 2013/14
Appartenenti alla Coorte	166	195	107	112	144	121
Voto Maturità 60-69	34	53	21	22	30	14
Voto Maturità 70-79	51	58	41	33	44	29
Voto Maturità 80-89	36	42	22	29	31	51
Voto Maturità 90-100	44	42	23	28	39	27
Titolo Straniero	1	0	0	0	0	0
Voto Maturità Non Conosciuto	0	0	0	0	0	0

Coorte: insieme degli studenti iscritti al primo anno di corso per la volta per l'anno accademico di riferimento (comprensivo quindi degli immatricolati per la prima volta nel sistema universitario e di studenti provenienti da altri CdS)

Iscritti ai diversi anni di corso (dati al 28/02/2014)

Tabella D.3.1_L Mod. RAV 2011

Fonte: Dati DRSI-CQA

	a.a. 2008/09	a.a. 2009/10	a.a. 2010/11	a.a. 2011/12	a.a. 2012/13	a.a. 2013/14
Iscritti al primo anno di corso in totale	169	203	109	114	145	124
Iscritti al primo anno di corso appartenenti alla coorte di riferimento	166	195	107	112	144	121
Iscritti al primo anno di corso immatricolati per la prima volta nel sistema universitario (immatricolati puri)	149	169	97	108	132	107
Iscritti al secondo anno di corso in totale		126	130	90	92	113
Iscritti al secondo anno di corso appartenenti alla coorte di riferimento (ovvero, alla coorte dell'a.a. precedente)		116	126	77	84	107
Iscritti al secondo anno-immatricolati puri appartenenti alla coorte di riferimento (ovvero, alla coorte dell'a.a. precedente)		101	106	71	80	97
Iscritti al terzo anno di corso in totale			98	106	80	78
Iscritti al terzo anno di corso appartenenti alla coorte di riferimento (ovvero, alla coorte di 2 a.a. precedenti)			89	96	68	70
Iscritti al terzo anno-immatricolati puri appartenenti alla coorte di riferimento (ovvero, alla coorte di 2 a.a. precedenti)			78	79	62	68
Iscritti al 1 anno FC in totale				85	93	59
1 anno Fuori corso appartenenti alla coorte di riferimento (ovvero, alla coorte di 3 a.a. precedenti)				77	84	50
Fuori corso in totale				85	165	171
Totale iscritti a tempo pieno o a tempo parziale d'ufficio	166	319	332	386	474	476
Totale iscritti a tempo parziale scelto	3	10	5	9	8	10
Totale iscritti	169	329	337	395	482	486

Coorte: insieme degli studenti iscritti al primo anno di corso per la volta per l'anno accademico di riferimento (comprensivo quindi degli immatricolati per la prima volta nel sistema universitario e di studenti provenienti da altri CdS)

Dispersioni (dati al 28/02/2014)

Tabella D.3.2_L Mod. RAV 2011

Fonte: Dati DRSI-CQA

	a.a. 2009/10	a.a. 2010/11	a.a. 2011/12	a.a. 2012/13	a.a. 2013/14
Dispersi tra il 1° e il 2° anno di corso appartenenti alla coorte di riferimento	50	69	30	28	37
Percentuale rispetto alla coorte di origine	30	35	28	25	26
<i>Passaggi da tempo pieno a tempo parziale</i>			3	1	2
<i>Passaggi ad altro CdS dello stesso Ateneo</i>	31	46	14	16	17
<i>Trasferimenti ad altro Ateneo</i>			1		
<i>Rinuncia esplicita</i>	14	19	9	6	12
<i>Mancata Reiscrizione</i>	4	3	3	5	5
<i>Altre Motivazioni</i>	1	1			1

Dispersi tra il 2° e il 3° anno di corso appartenenti alla coorte di riferimento		27	30	9	14
Percentuale rispetto agli iscritti al 2° anno appartenenti alla coorte di origine		23	24	12	17
<i>Passaggi da tempo pieno a tempo parziale</i>					
<i>Passaggi ad altro CdS dello stesso Ateneo</i>		14	14	2	8
<i>Trasferimenti ad altro Ateneo</i>				2	1
<i>Rinuncia esplicita</i>		7	13	2	4
<i>Mancata Reiscrizione</i>		6	3	2	1
<i>Altre Motivazioni</i>				1	

Dispersioni totali

	coorte 2008	coorte 2009	coorte 2010	coorte 2011
Dispersi tra il 1° e il 3° anno di corso appartenenti alla coorte di riferimento	77	99	39	42
coorte origine	166	195	107	112
percentuale	46	51	36	38

Risultati delle prove di verifica dell'apprendimento (dati al 31/12/2013)

Tabella D.2.1_L Mod. RAV 2011

Fonte: Dati DRSI-CQA

Insegnamenti		a.a. 2010/11				a.a. 2011/12				a.a. 2012/13			
		Iscritti appartenenti alla coorte	N. studenti che hanno superato la prova	Voto medio	Deviazione standard	Iscritti appartenenti alla coorte	N. studenti che hanno superato la prova	Voto medio	Deviazione standard	Iscritti appartenenti alla coorte	N. studenti che hanno superato la prova	Voto medio	Deviazione standard
1 anno	Chimica	107	56	22,63	3,54	112	51	25,41	3,4	144	84	23,83	3,34
	C.I.: Matematica 1	107	19	22,37	3,86	112	51	24,12	3,34	144	65	23,48	3
	C.I.: Sistemi di elaborazione dell'informazione (dall'a.a. 2011/12)					112	22	25,23	2,69	144	17	26,53	2,32
	Economia applicata all'ingegneria (cur. Industriale; sino all'a.a. 2010/11)	107	6	20,33	3,39								
	Fisica 1	107	71	26,68	3,54	112	72	22,83	3,5	144	105	23,24	3,81
	Fisica 2	107	66	26,26	4,1	112	53	26,38	3,71	144	50	26,44	3,55
	Fondamenti di informatica 1 (sino all'a.a. 2010/11)	107	28	24,14	3,84								
	Fondamenti di informatica 2 (cur. dell'informazione; sino all'a.a. 2010/11)	107	5	24,6	2,97								
	Matematica 2	107	16	23,63	3,65	112	24	23,5	3,38	144	23	23,04	3,83
	Prova di lingua inglese	107	65			112	62			144	35		
2 anno	C.I.: Analisi dei sistemi e fisiologia (sino all'a.a. 2011/12)	126	21	26,14	3,21	77	26	25,19	2,74				
	C.I.: Anatomia e fisiologia (dall'a.a. 2012/13)									84	40	25,78	2,73
	C.I.: Elementi di anatomia e biochimica (sino all'a.a. 2011/12)	126	86	25,79	2,39	77	45	27,64	2,26				

	C.I.: Biochimica e biologia molecolare (dall'a.a. 2012/13)									84	41	25,22	2,12
	C.I.: Fenomeni di trasporto e biomateriali	126	19	23,79	2,86	77	18	24,5	2,23	84	9	24,22	2,11
	C.I.: Fondamenti di ingegneria dell'informazione ²	126	2	22,5	0,71	77	5	26,8	2,95	84	18	25,56	3,54
	C.I.: Meccanica e costruzioni biomeccaniche	126				77	1	26		84	11	24,45	2,81
	C.I.: Progettazione di strumentazione elettromedicale	126	15	23,67	4,3	77	22	24	3,88	84	15	24	2,85
	Matematica applicata	126	30	24,23	3,06	77	45	25,4	3,17	84	47	25,32	3,07
3 anno	C.I.: Bioelettronica (comune)	89	4	26,25	2,63	96	5	21,2	3,19	68	9	26	3,84
	C.I.: Elementi di clinica, patologia e biologia molecolare (comune)	89	52	27,71	1,42	96	60	26,98	1,71	68	29	26,66	1,17
	C.I.: Bioingegneria industriale (comune)	89	22	24,18	2,46	96	17	23,76	1,44	68	19	24,84	1,98
	C.I.: Attuatori elettrici e convertitori/Attuatori elettrici e convertitori ¹ (a.a.cur. Industriale)	40	5	26	3,39	60 ³	3	29	0	33 ³	5	26	2,55
	C.I.: Complementi di bioingegneria industriale (cur. Industriale)	40	2	26,5	3,54	60 ³	10	23,3	2,26	33 ³	4	22,75	0,96
	C.I.: Bioingegneria dell'informazione (cur. Informazione)	49	15	26,4	2,23	35 ³	7	25	3,16	34 ³	11	27,91	1,64
	C.I.: Elementi di attuatori e di basi di dati (cur. Informazione)	49	7	27,14	3,08	35 ³	3	25,67	4,93	34 ³	7	26,86	2,04

¹ Attuatori elettrici e convertitori dall'a.a. 2011/12

² sino all'a.a. 2012/13 il Corso Integrato è costituito dai moduli di Elementi di analisi dei sistemi e Elaborazione elettronica dei segnali; dall'a.a. 2012/13 da Compatibilità elettromagnetica e Elaborazione elettronica dei segnali

³ non è stato conteggiato 1 studente iscritto e compreso nel n° totale della coorte, in quanto non ancora dichiarato il curriculum

Crediti acquisiti dagli studenti appartenenti alla coorte di riferimento che passano da un anno di corso al successivo (dati al 30/09/2013)

Tabella D.3.3.L Mod. RAV 2011

Fonte: Dati DRISI-CQA

	CFU maturati	A.A. 2010/11				A.A. 2011/12				A.A. 2012/13				
		N. studenti	Mediana	Media	Dev Std	N. studenti	Mediana	Media	Dev Std	N. studenti	Mediana	Media	Dev Std	
Iscritti al primo anno di corso	studenti senza debito formativo	0	17			25				16				
		1-4	3	3	3	0	6	3	3	0	2	3	3	0
		5-15	18	12,5	11,50	3,59	10	8	9,50	2,12	14	11	10,57	3,23
		16-30	38	24	23,74	3,76	20	23	23,30	4,49	14	21	23,29	3,99
		31-45	12	36	37,50	3,73	21	39	39,67	4,87	26	37	38,77	5,05
		46-60	9	48	50,33	2,92	18	57	55,00	3,56	13	54	54,69	2,50
	studenti con debito formativo	0	7				4				16			
		1-4	0				0				1	3		
		5-15	3	8	8,67	3,06	4	9	9	0	28	12,5	10,75	3,45
		16-30	0				4	23,5			12	26		
		31-45	0				0				2	37		
		46-60	0				0				0			
Iscritti al secondo anno di corso	0	16				2				6				
	1-4	3	3	3		3	3	3		4	3	3		
	5-15	21	13	11,76	3,02	11	13	12,27	2,76	11	9	9,64	2,2	
	16-30	27	24	24,18	3,6	14	22	23,29	4,87	7	24	23,86	5,58	
	31-45	23	34	36,7	3,85	9	37	37,78	5,33	12	38	38,25	3,98	
	46-60	17	50	51	4,81	8	54	54,25	2,55	17	51	51,12	3,77	
	61-75	7	71	70,14	3,34	14	68,5	67,86	4,64	8	66	67,63	5,71	
	76-90	4	80,5	81	4,69	10	85	84	4,35	6	81	80,5	3,51	
	91-105	8	96	96,75	3,28	5	96	97,6	3,91	6	99,5	99,17	5,49	
	106-120					1	106	106		4	116	116,25	1,26	
121-135									3	121	121,33	0,58		
Iscritti al terzo anno di corso	0	2				6				1				
	1-4					1	3	3		1	3	3		
	5-15	3	8	10	3,46	5	11	11,6	2,88	9	11	11,89	2,89	
	16-30	12	24,5	24,08	3,32	10	25,5	23,3	6,06	8	22,5	23,25	5,52	
	31-45	16	37	37,44	4,55	17	37	38	3,95	4	41,5	41,5	0,58	
	46-60	10	53	52,6	4,53	14	51,5	52,07	4,57	4	47	48,8	2,49	
	61-75	9	68	67,78	4,44	9	67	67,44	4,59	11	68	68,09	4,46	
	76-90	13	84	83,92	5,31	10	83,5	83,1	4,53	7	83	81,14	3,48	
	91-105	10	95	95,3	2,83	8	95,5	95,63	3,7	7	101	99	5,74	
	106-120	5	115	113	6,2	5	113	113,6	3,51	4	111,5	112,5	6,56	
	121-135	2	124,5	124,5	4,95	6	128,5	128,5	5,09	4	128	127,5	4,43	
	136-150	3	149	147	3,46	4	142	142,5	6,24	4	140,5	139,75	2,87	
	151-165	2	155	155						4	153,5	154,5	3,11	
166-180	2	172	172	4,24	1	169	169							

Crediti acquisiti dagli studenti appartenenti alla coorte di riferimento che passano da un anno di corso al successivo (dati al 30/09/2013)

Tabella D.3.3_L Mod. RAV 2011

Fonte: Dati DRSI-CQA

	CFU maturati	A.A. 2012/13				
		N. studenti	Mediana	Media	Dev Std	
Iscritti al primo anno di corso	0	28				
	1-11	29	8	7,31	2,29	
	12-15	14	14	14,07	0,27	
	16-30	30	26	24,43	3,61	
	31-45	30	37	38,67	5,07	
	46-60	13	54	54,69	2,50	
Iscritti al primo anno di corso	studenti senza debito formativo	0	15			
		1-11	12	8	7,17	3,04
		12-15	3	14	14,33	0,58
		16-30	14	22	23,36	4,33
		31-45	28	37	38,79	5,12
		46-60	13	54	54,69	2,50
	studenti con debito formativo	0	13			
		1-11	17	8	7,59	1,87
		12-15	11	14	14,00	0,00
		16-30	16	26	25,38	2,63
		31-45	2	37	37,00	5,66
		46-60	0			
		Iscritti al secondo anno di corso	0	6		
			1-11	13	8	7,31
12-15	1		15	15,00		
16-30	8		22	23,38	5,34	
31-45	12		39,5	39,00	4,35	
46-60	17		51	51,18	3,78	
61-75	8		71	70,00	4,66	
76-90	6		83	82,33	3,56	
91-105	5		96	98,20	4,97	
106-120	5		116	114,20	4,71	
121-135	3	121	121,33	0,58		
Iscritti al terzo anno di corso	0	1				
	1-11	6	9	8,50	2,95	
	12-15	4	15	14,75	0,50	
	16-30	8	22,5	23,25	5,52	
	31-45	4	41,5	41,50	0,58	
	46-60	4	51,5	51,20	4,92	
	61-75	9	66	67,00	3,87	
	76-90	8	83,5	81,63	3,34	
	91-105	8	99,3	98,83	5,34	
	106-120	4	111,5	112,50	6,56	
	121-135	4	125	126,00	4,32	
	136-150	4	140,5	140,50	3,87	
	151-165	4	156	156,25	4,43	
166-180						

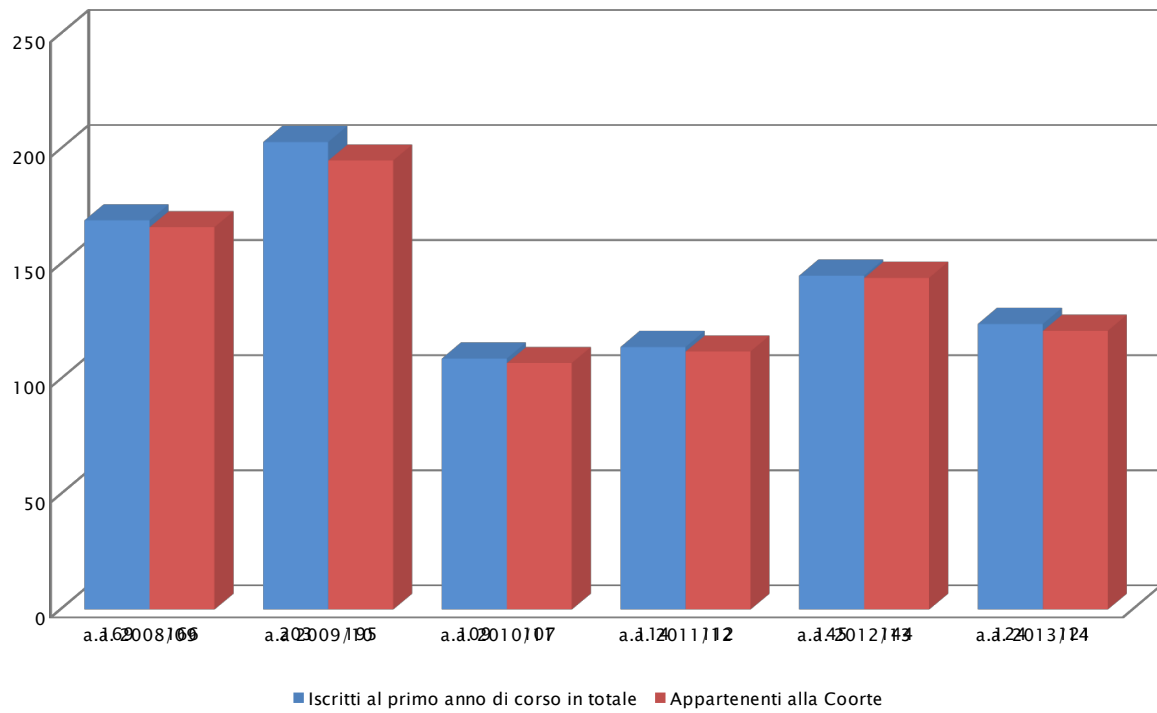
Laureati (dati al 31/03/2014)

Tabella D.3.4_L Mod. RAV 2011

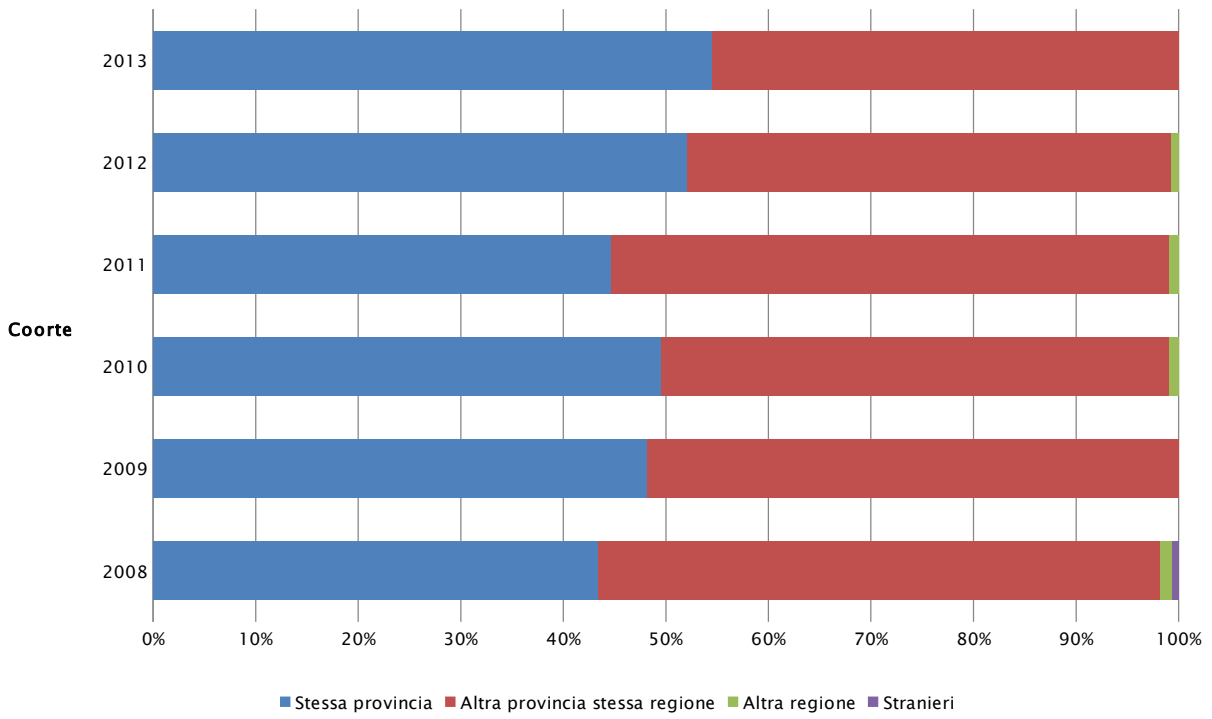
Fonte: Dati DRSI-CQA

	a.a. 2010/11	a.a. 2011/12	a.a. 2012/13
Laureati totali	7	17	45
Appartenenti alla coorte dell'a.a. xx-3/xx-2	6	6	8
<i>con voto (v) di laurea ≤ 90</i>			
<i>con voto (v) di laurea $91 \leq v \leq 98$</i>		2	
<i>con voto (v) di laurea $99 \leq v \leq 104$</i>	2		2
<i>con voto (v) di laurea $105 \leq v \leq 110$</i>	1	4	4
<i>con voto (v) di laurea 110 e lode</i>	3		2
<i>Percentuali di laureati in corso rispetto agli iscritti al secondo anno appartenenti alla coorte di riferimento</i>	5%	5%	10%
Appartenenti alla coorte dell'a.a. xx-4/xx-3	0	9	15
<i>con voto (v) di laurea ≤ 90</i>			1
<i>con voto (v) di laurea $91 \leq v \leq 98$</i>		3	7
<i>con voto (v) di laurea $99 \leq v \leq 104$</i>		3	6
<i>con voto (v) di laurea $105 \leq v \leq 110$</i>		3	1
<i>con voto (v) di laurea 110 e lode</i>			
Appartenenti alle coorti degli a.a. precedenti	0	0	19
Non appartenenti a coorti	1	2	3

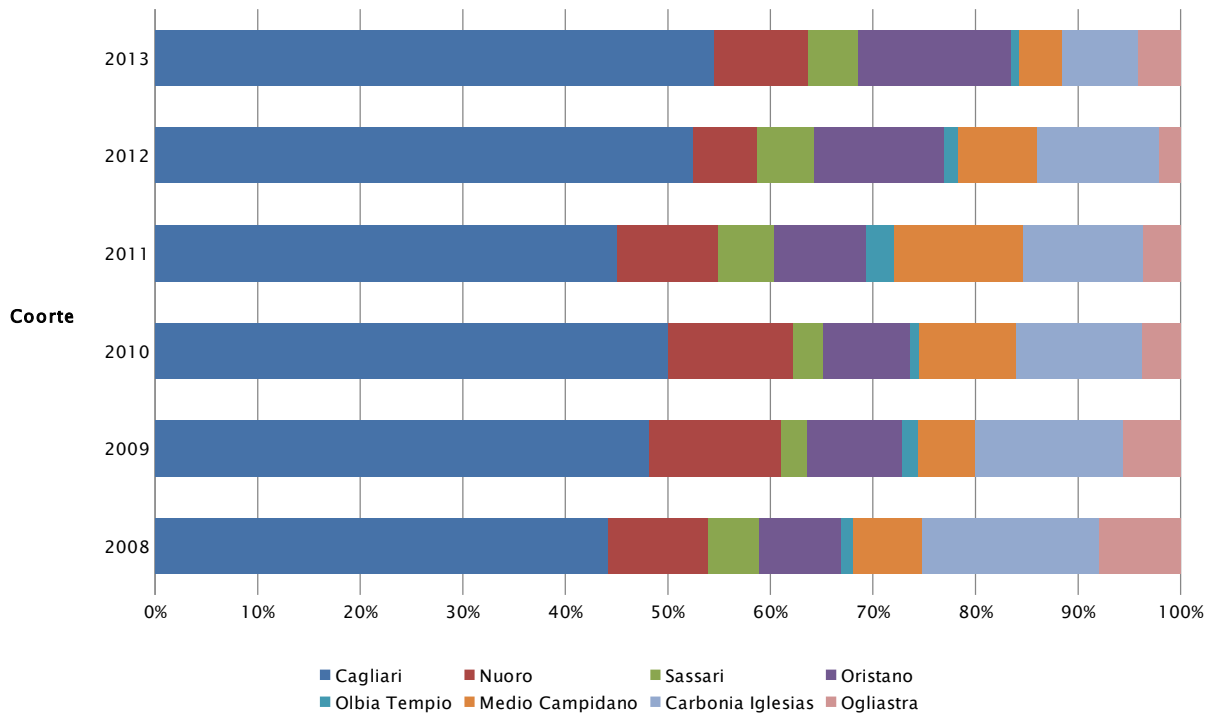
Iscritti al 1° anno di corso



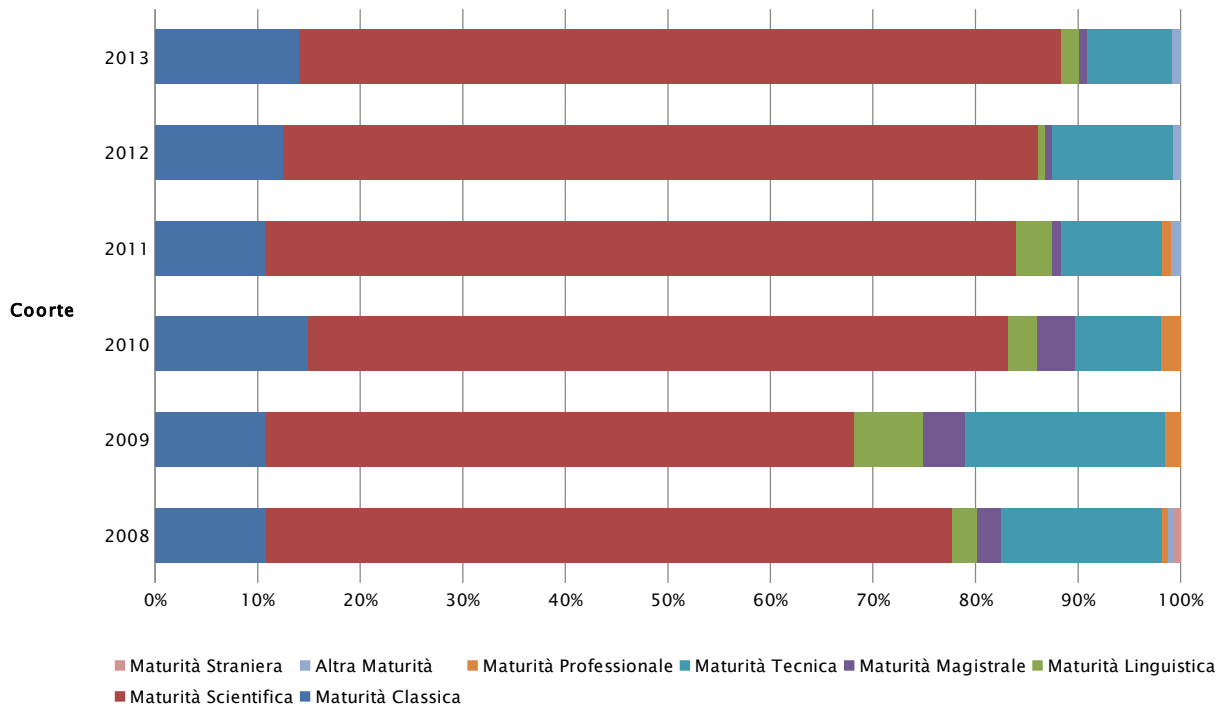
Provenienza geografica studenti iscritti al 1° anno



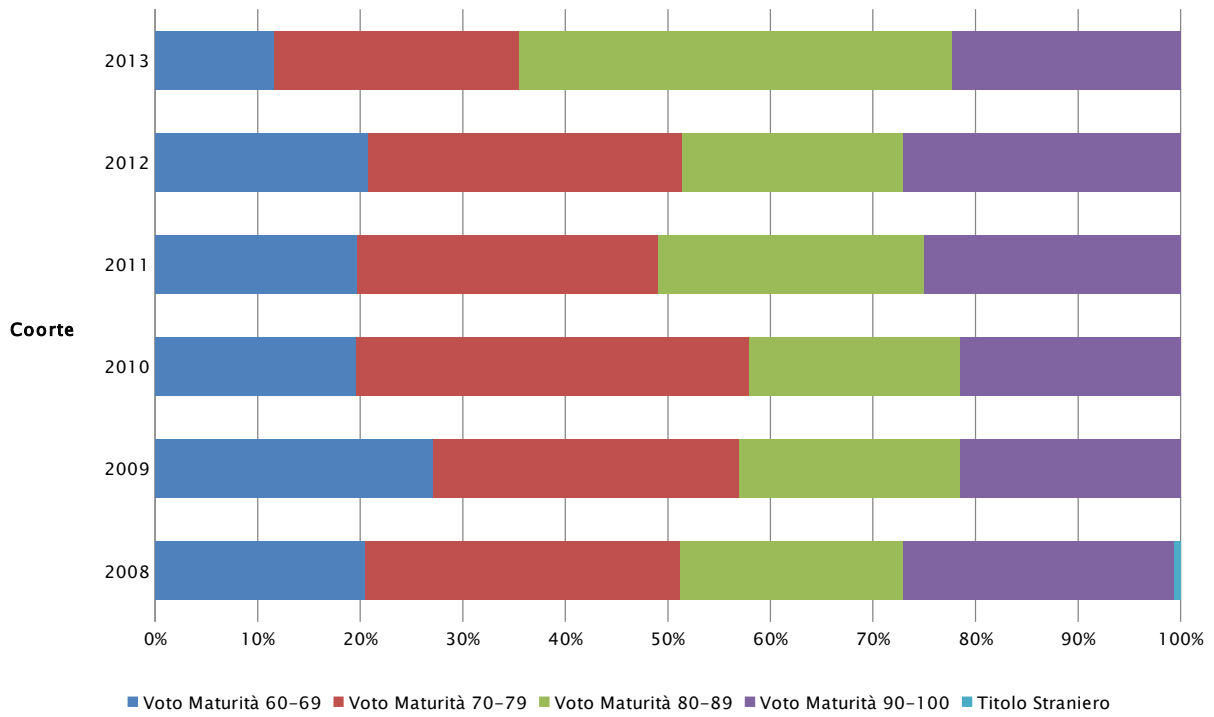
Distribuzione studenti per provincia sarda



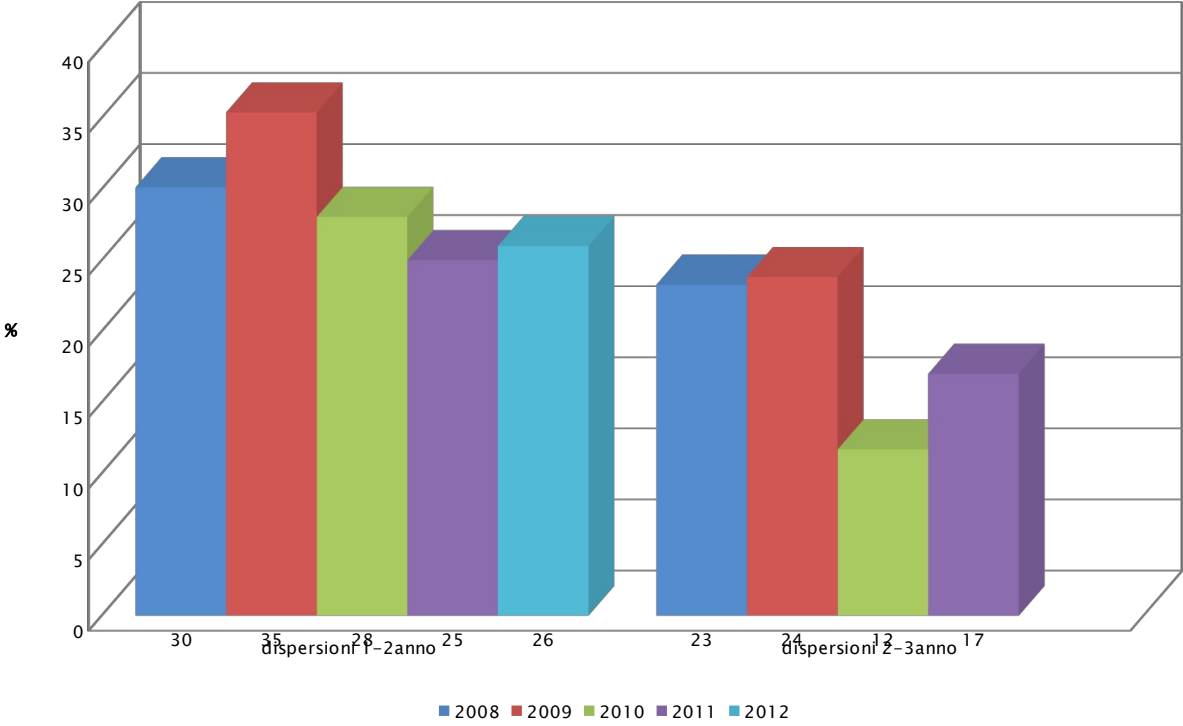
Tipo maturità studenti iscritti al 1° anno



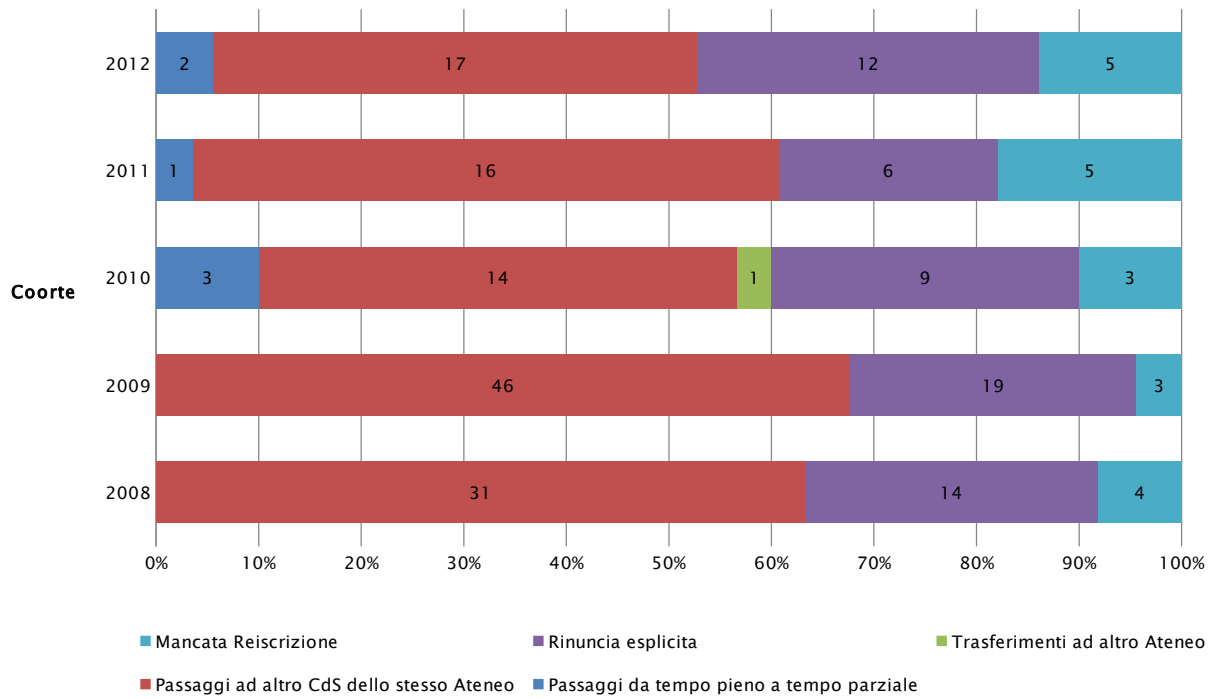
Voto maturità studenti iscritti al 1° anno



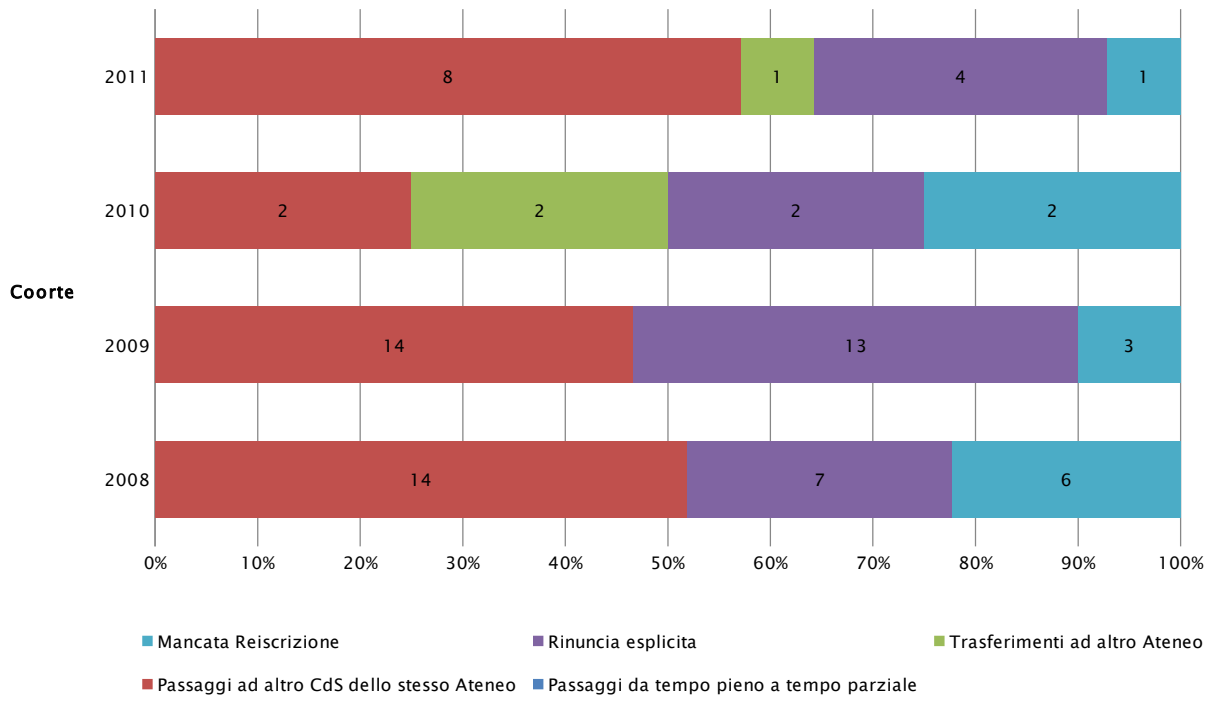
Dispersioni in percentuale per le coorti tra il 1° e 2 anno e il 2° e il 3° anno di corso



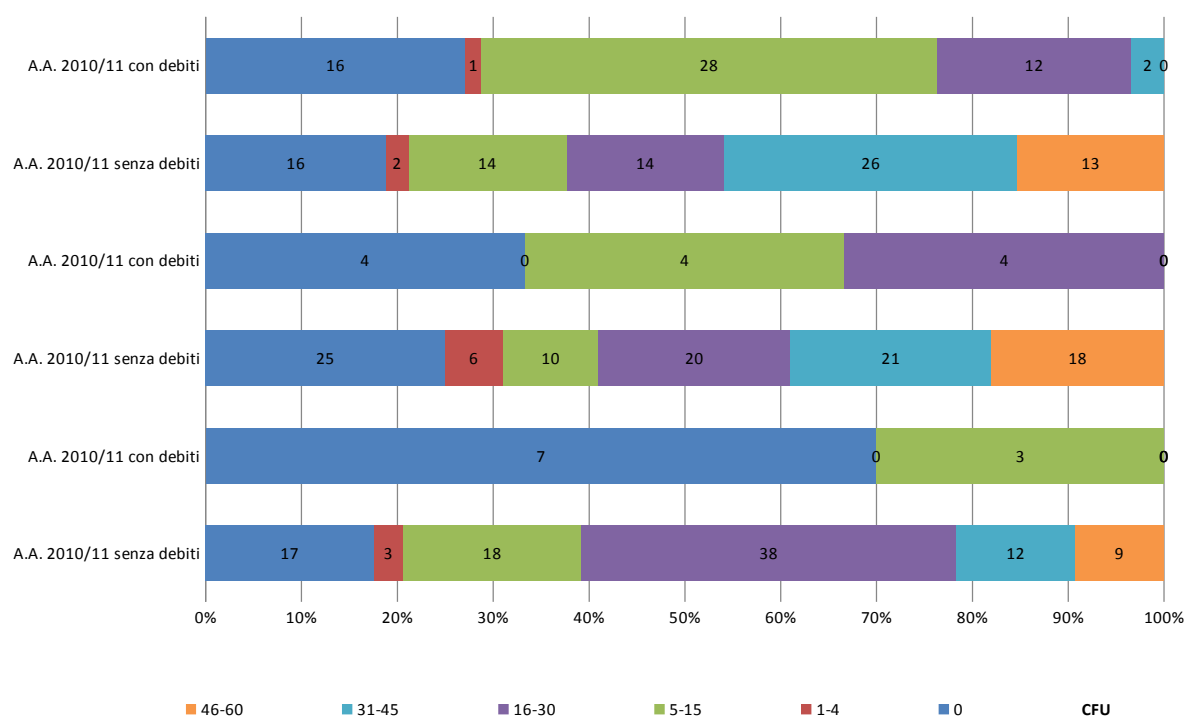
Dispersioni tra il 1° e il 2° anno di corso



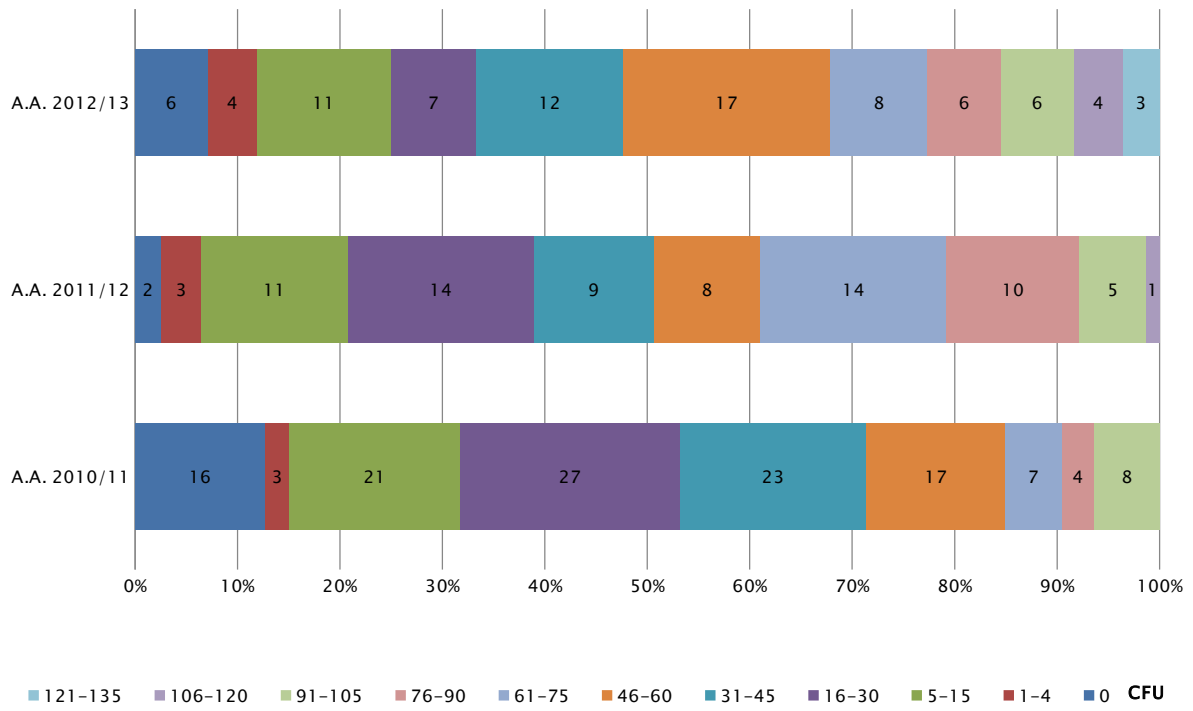
Dispersioni tra il 2° e il 3° anno di corso



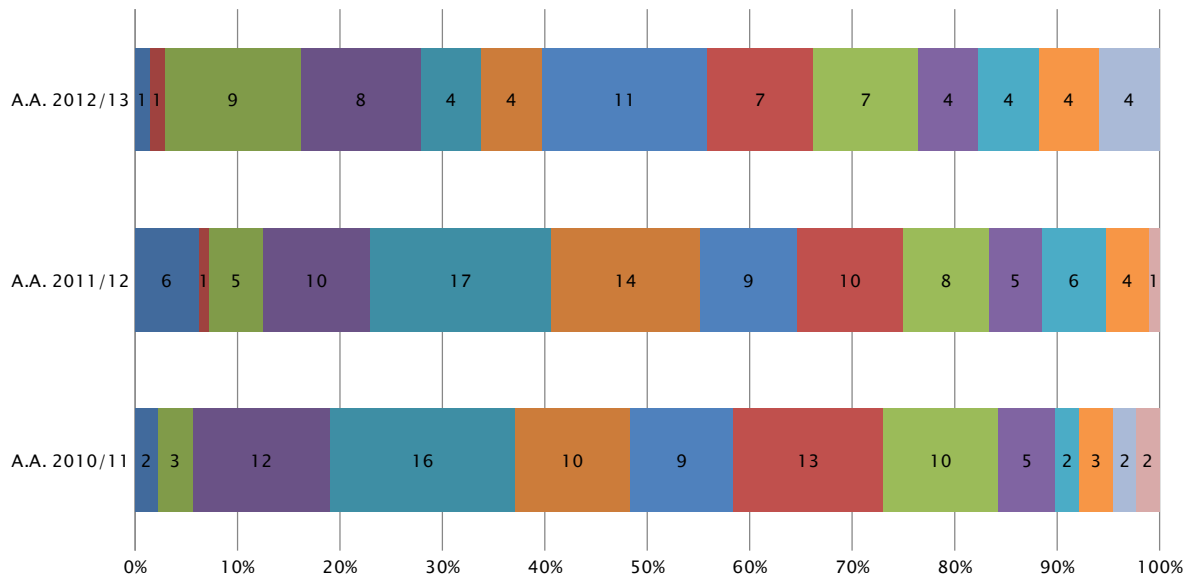
CFU acquisiti dagli studenti al 1° anno (con e senza debito formativo) appartenenti alla coorte di riferimento



CFU acquisiti dagli studenti al 2° anno appartenenti alla coorte di riferimento

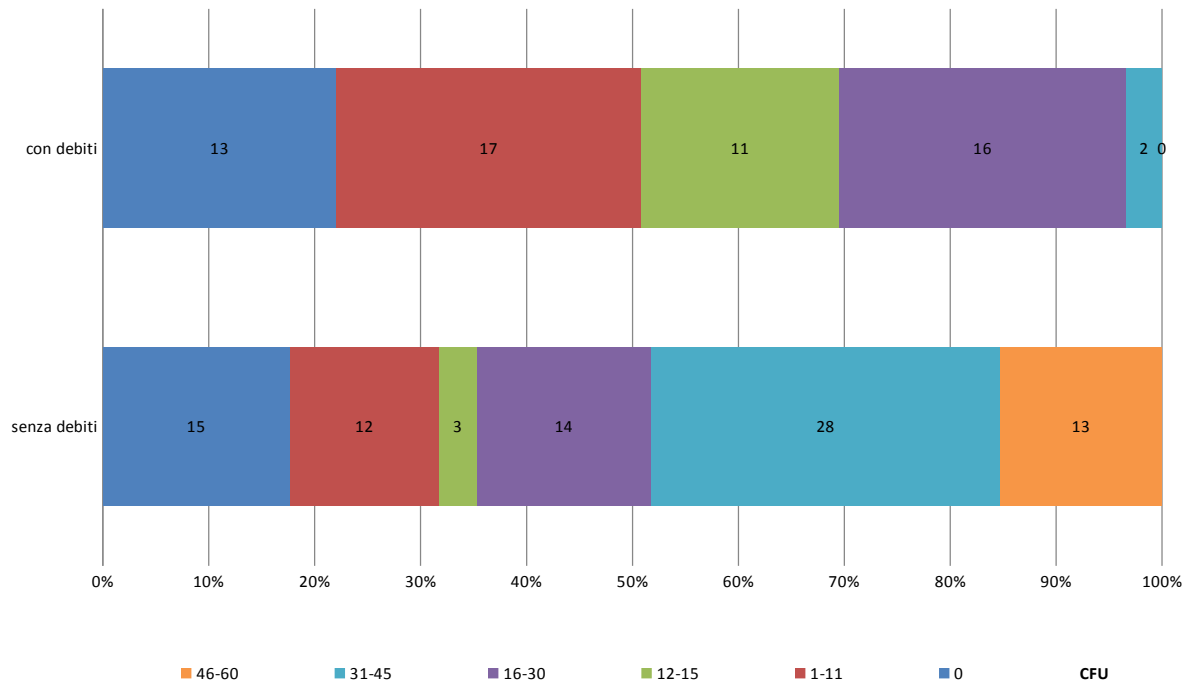


CFU acquisiti dagli studenti al 3° anno appartenenti alla coorte di riferimento

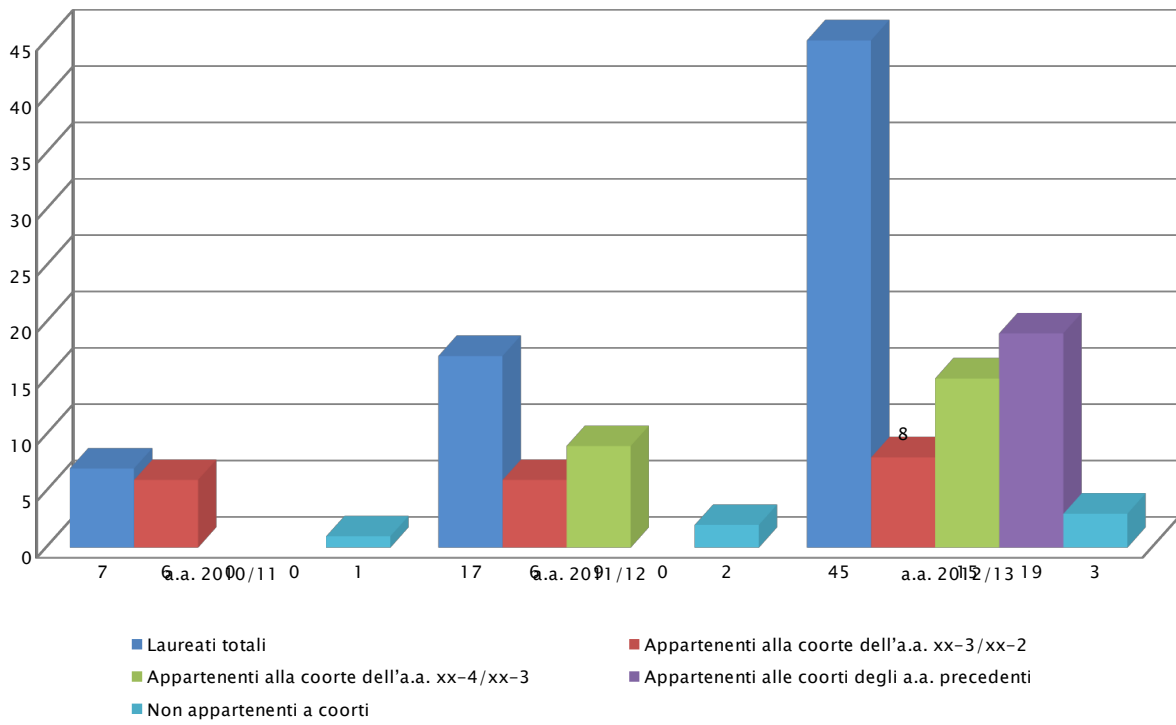


166-180 151-165 136-150 121-135 106-120 91-105 76-90 61-75 46-60 31-45 16-30 5-15 1-4 0 CFU

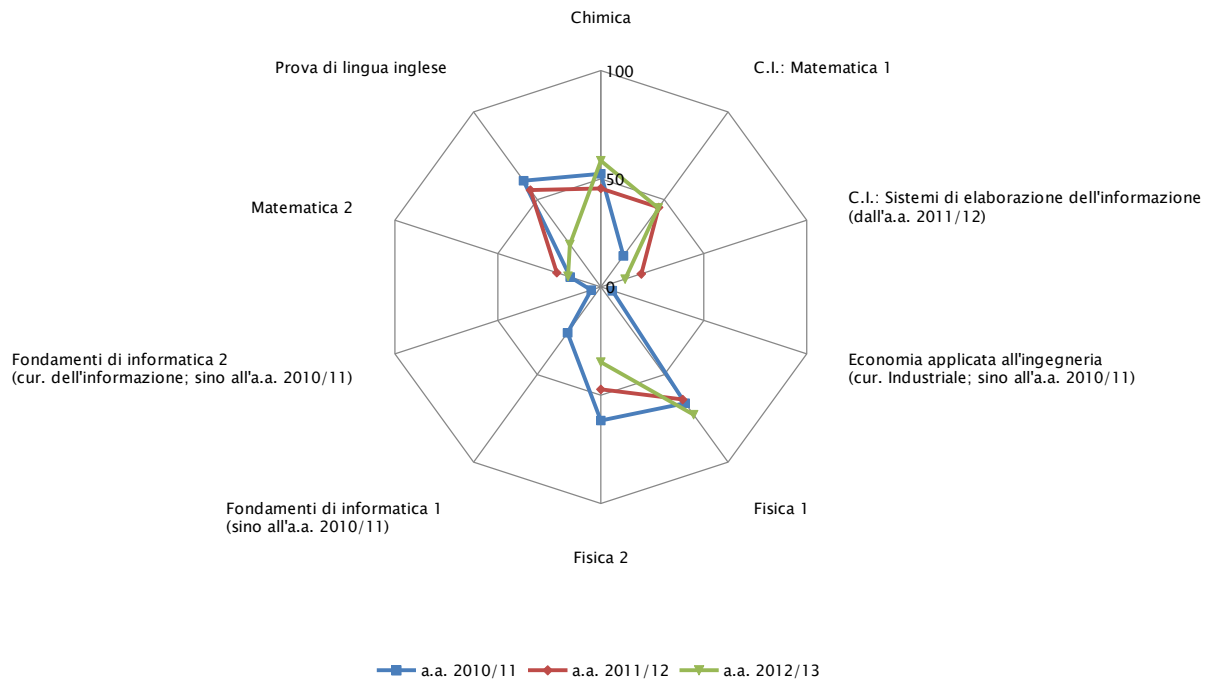
CFU acquisiti dagli studenti al 1° anno appartenenti alla coorte del 2012
(con e senza debito formativo)



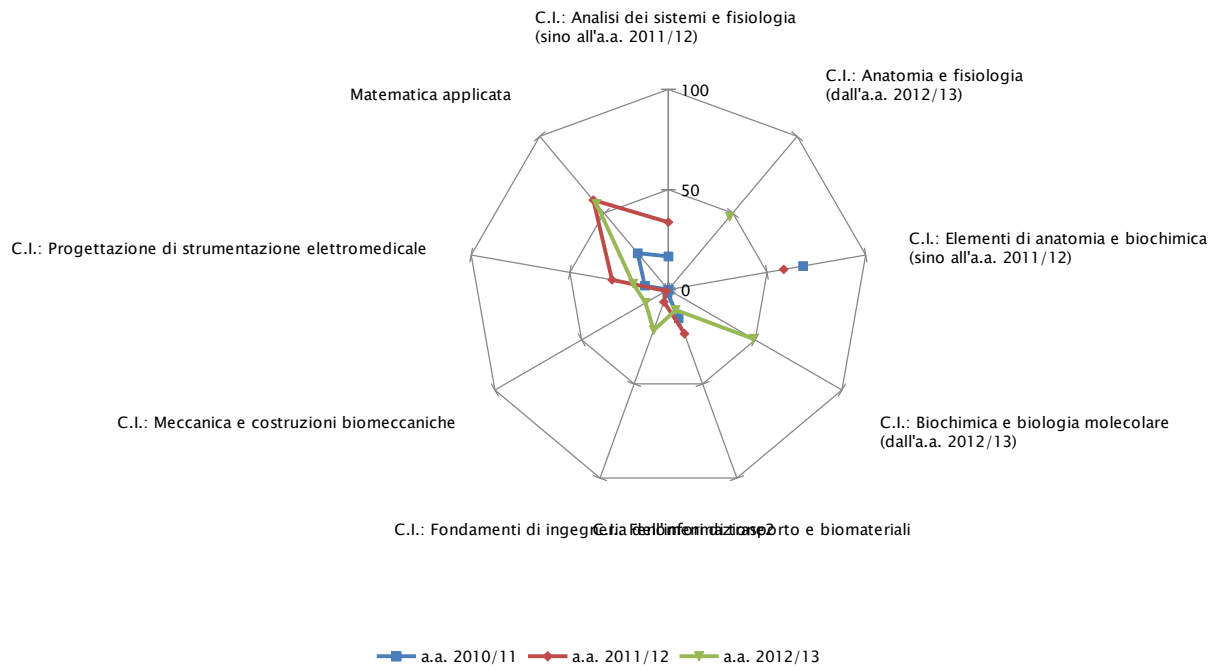
Laureati per anno accademico



Esami superati (in %) dagli iscritti al 1° anno di corso appartenenti alla coorte di riferimento



Esami superati (in %) dagli iscritti al 2° anno di corso appartenenti alla coorte di riferimento



Esami superati (in %) dagli iscritti al 3° anno di corso appartenenti alla coorte di riferimento

