

**CONSIGLIO DEL CORSO DI LAUREA
CLASSE DELLE LAUREE NELLE PROFESSIONI SANITARIE
DELLA RIABILITAZIONE (CLASSE SNT/2)
DEL 27 GIUGNO 2014**

- 1. Ratifica** verbale del 17 aprile 2014 (Allegato 1)
- 2. Autovalutazione, Valutazione e Accreditamento**
 - a) Rinnovo Impegno per la qualità
 - b) Organizzazione minima del corso ai fini della qualità
 - c) SUA-CDS AA 2014/2015 con scadenza al 15 maggio 2014
 - d) Organizzazione Processo Assicurazione Qualità (AQ) della formazione:
Attori (compiti e funzioni), processi di AQ e organigramma
 - e) Accreditamento periodico (AP) e Commissioni Esperti Valutazione (CEV)
 - f) Questionari valutazione della didattica
 - g) Riesame
- 3. Regolamento Didattico**
- 4. Nomina per l'a.a. 2013/14 dei Coordinatori dei Corsi integrati in sostituzione della prof.ssa Stella Conte**
- 5. Attivazione corsi per l'a.a. 2013/14 per il 3° anno del CdS in Tecniche della Riabilitazione Psichiatrica**
- 6. Istanze studenti**

1. Ratifica verbale del 17 aprile 2014

Verbale del 17 aprile 2014 (Allegato 1)

2. Autovalutazione, Valutazione e Accreditamento

a) Rinnovo Impegno per la qualità

Il Corso di Studi rinnova il proprio impegno per una gestione secondo principi di qualità e per l'adempimento di tutte le richieste previste dalla normativa.

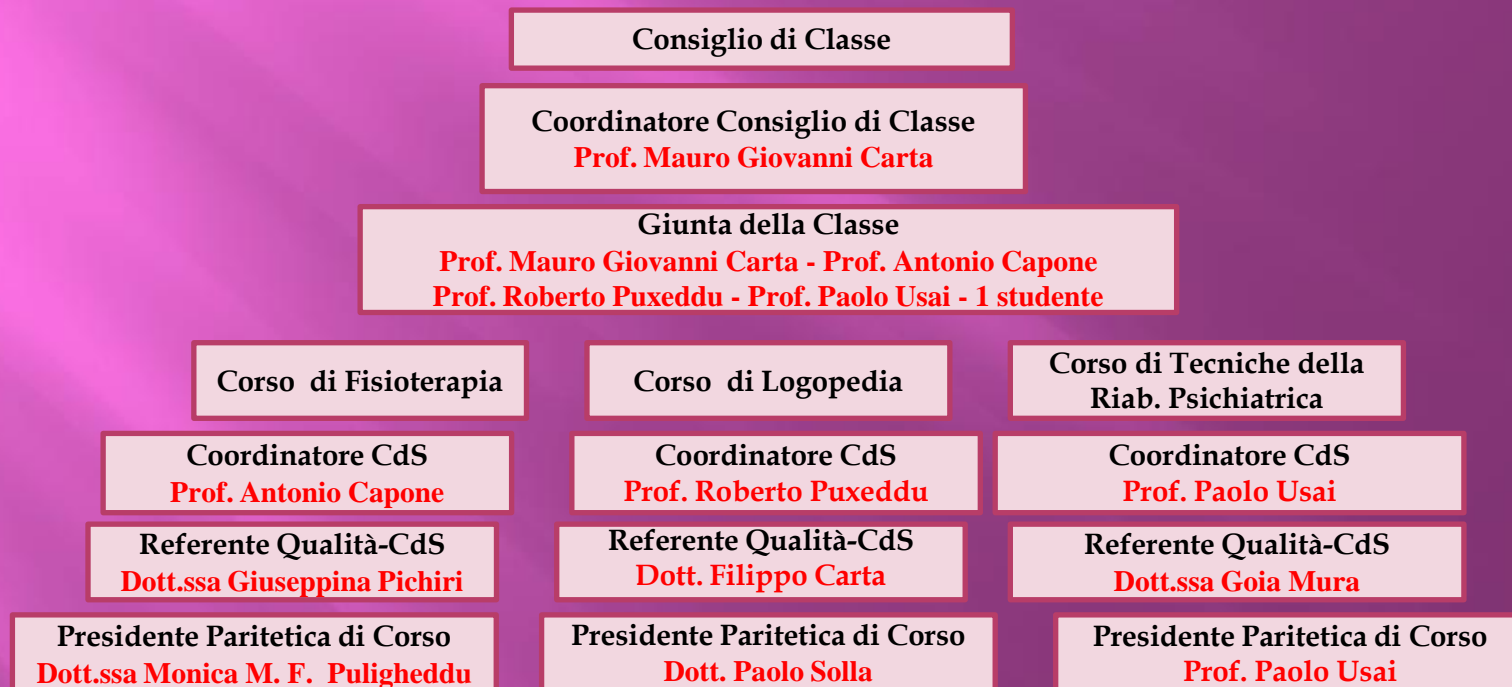
L'impegno per la qualità si concretizza attraverso:

- l'approvazione e la condivisione di tutti i punti seguenti inseriti in questo Consiglio;
- l'approvazione e la condivisione di tutti i documenti allegati relativi alla gestione dei processi per la qualità;
- l'attuazione di azioni concrete che deriveranno dall'applicazione delle indicazioni presenti nei documenti di cui sopra .

2. Autovalutazione, Valutazione e Accreditamento

b) Organizzazione minima del corso ai fini della qualità DA APPROVARE

Un corso di laurea triennale o a ciclo unico può essere attivato solo se è esplicitamente garantito l'impegno di 3 docenti afferenti, di cui almeno uno appartenente a SSD caratterizzanti, come coordinatore di corso, referente di qualità, presidente della paritetica di CdS. Gli organi di seguito indicati costituiscono, in particolare per i corsi organizzati in classe, il numero minimo di attori responsabili dei processi di assicurazione della qualità e gestione del corso.



NOTA: Se il corso decide di adottare tale organizzazione va approvato in Consiglio l'Organigramma e devono essere nominati coloro che rivestiranno i diversi ruoli.

In alternativa, qualora il corso decidesse di adottare una modalità organizzativa diversa (rispettando comunque i ruoli minimi) va approvato in Consiglio l'Organigramma adottato e devono essere nominati coloro che rivestiranno i diversi ruoli.

2. Autovalutazione, Valutazione e Accreditamento

c) SUA-CDS AA 2014/2015 con scadenza al 15 maggio 2014

Link per la consultazione dei dati inseriti nella SUA sezione qualità

<http://facolta.unica.it/medicinaechirurgia/sua-20142015-scadenza-del-15052014/>

FISIOTERAPIA:

[SUA CdS FISIOTERAPIA](#) (link)

TECNICHE DELLA RIABILITAZIONE PSICHIATRICA:

SUA TRP (Allegato 3)

documenti da approvare

2. Autovalutazione, Valutazione e Accreditamento

d) Organizzazione Processo Assicurazione Qualità (AQ) della formazione:

Attori (compiti e funzioni), processi di AQ e organigramma

Il Presidio ha inviato a marzo due documenti ([Relazione Presidio per la Qualità Anno 2013](#); [Descrizione del processo di Assicurazione della Qualità dell'Ateneo](#)); sulla base delle indicazioni contenute nei due documenti gli uffici della Presidenza della Facoltà hanno proceduto a:

Riorganizzare il sito di ciascun CdS dedicando un'intera sezione del sito al processo AVA

Predisporre 3 documenti: 1) le posizioni di responsabilità ai fini della reale attuazione dell'AQ; 2) elenco dei processi di gestione del corso secondo criteri di AQ; 3) organigramma di sintesi di tutti gli attori coinvolti nei processi di AQ a livello di Ateneo;

- 1_ATTORI_AQ (Allegato 4)
- 2_PROCESSI_AQ (allegato 5)
- 3_ORGANIGRAMMA_AQ (Punto 2 b)

Nota: Discussione, approvazione o eventuale revisione dei documenti, perché diventino elementi essenziali per la definizione del processo di AQ del corso.

Nomina di tutte i componenti delle Commissioni o Organi indicati nel documento
1) posizioni responsabilità e degli altri eventuali che il corso intenda costituire.

2. Autovalutazione, Valutazione e Accreditamento

e) Accreditamento periodico (AP) e Commissioni Esperti Valutazione (CEV)

Pubbligate [le Linee Guida per l'Accreditamento Periodico delle sedi e dei corsi contenenti le indicazioni per le CEV](#) (consultabili sul sito dell'ANVUR)

Il 10% dei corsi di studio saranno sottoposti all'Accreditamento Periodico (50% proposti dall'Ateneo se hanno effettuato un Riesame Ciclico e 50% scelti dall'ANVUR), ma non meno di 10 corsi per ateneo

Il Processo di Accreditamento Periodico oltre a comportare l'eventuale disattivazione del corso o azioni di correzione se la valutazione non fosse soddisfacente, è rilevante ai fini dell'attribuzione di incentivi sulla base della qualità della formazione

La procedura prevede:

Un esame a distanza di documenti (SUA, RIESAMI.. etc, sito; Verbali e altri documenti)

Visita in loco (5 gg circa); incontro con: gruppo riesame (CAV), studenti, Consiglio di cds, Commissione Paritetica, Parti Interessate; visita strutture

Redazione di rapporto conclusivo con valutazione finale; su tale documento l'ANVUR basa il proprio giudizio finale sull'AP

Riunione del 20 maggio 2014

[RIUNIONE 20 05 14 SINTESI CEV](#) (link)

2. Autovalutazione, Valutazione e Accreditamento

f) Questionari valutazione della didattica

dato parziale primo semestre 2013/2014; il dato sarà definitivo con la chiusura di tutti i questionari al 30 di settembre
(Allegati 6/13)

FISIOTERAPIA:

FIS_MC_40_44_CDS_AD_FREQ_AA2013_2014_Sem1
FIS_MC_40_44_CDS_AD_FREQ_AA2013_2014_Sem1_pag_1
FIS_MC_40_44_CDS_AD_NO_FREQ_AA2013_2014_Sem1
FIS_MC_40_44_CDS_AD_NO_FREQ_AA2013_2014_Sem1_Pag_1

LOGOPEDIA:

LOG_MC_40_45_CDS_AD_FREQ_AA2013_2014_Sem1
LOG_MC_40_45_S_CDS_AD_FREQ_AA2013_2014_Sem1_Pag_1

TECNICHE DELLA RIABILITAZIONE PSICHIATRICA:

TRP_MC_40_46_CDS_AD_FREQ_AA2013_2014_Sem1
TRP_MC_40_46_S_CDS_AD_FREQ_AA2013_2014_Sem1_Pag_1

2. Autovalutazione, Valutazione e Accredimento

g) Riesame

discussione-approvazione azioni di
miglioramento

FISIOTERAPIA:

Verbale del riesame (Allegato 14)

LOGOPEDIA:

Verbale del riesame (Allegato 15)

3. Regolamento Didattico

E' stato approvato il regolamento didattico di Ateneo, nel quale è stata definita la modalità di approvazione dei regolamenti didattici dei corsi.

Su richiesta della Facoltà ciascun corso dovrà revisione il regolamento attualmente esistente e presentarlo al prossimo Consiglio di Facoltà.

Poiché l'aggiornamento dovrebbe riguardare disposizioni già approvate dal Consiglio di Corso/Classe o semplici adeguamenti alla normativa esistente, il Consiglio può delegare di tale attività di revisione la Commissione didattica paritetica o altra Commissione senza procedere al ulteriori approvazioni.

Il Regolamento revisionato sarà condiviso nel prossimo Consiglio di Corso

4. Nomina per l'a.a. 2013/14, in sostituzione della prof.ssa Stella Conte, dei Coordinatori dei Corsi integrati di:

- Scienze Logopediche e psicopedagogiche (CdS Logopedia) - Dott.ssa Francesca Cadeddu
- Psicologia e Pedagogia (CdS Fisioterapia) - Dott.ssa Maura Galletta

5. Attivazione corsi per l'a.a. 2013/14 per il 3° anno del CdS in Tecniche della Riabilitazione Psichiatrica

Considerato che già dal 1° anno sono state acquisite sufficienti competenze informatiche, ritenuto più opportuno far acquisire ulteriori conoscenze e abilità si propone l'attivazione dei seguenti due corsi:

- a) Tecnologie e e-besity nella cura dei disturbi alimentari - da affidare al prof. Paolo Usai
- b) Tecniche di counseling e counseling on line - da affidare alla dott.ssa Donatella Rita Petretto

6. Istanze studenti

Richiesta convalida esame di Pedagogia generale sostenuto nel CdS in Scienze delle attività motorie e sportive da Vargiu Claudia, iscritta al 1° anno del CdS in Fisioterapia.