

ALLEGATO 1

Tabella 1 - Iscrizioni ultimo triennio

Coorte	A.A. Iscrizione	Appartenenti alla Coorte
2010	2010	18
2010	2011	18
2010	2012	11
2011	2011	17
2011	2012	16
2012	2012	15
Totale complessivo 2012		42

Tabella 2 - Provenienza geografica

Coorte	A.A. Iscrizione	Appartenenti alla Coorte	Residenti nella stessa Provincia	Residenti in altra Provincia stessa Regione
2010	2010	18	13	5
2011	2011	17	10	7
2012	2012	15	8	7

Tabella 3 - Tipo di scuola frequentata

Coorte	A.A. Iscrizione	Appartenenti alla Coorte	Maturità Classica	Maturità Scientifica	Maturità Tecnica	Maturità Professionale	Maturità Straniera
2010	2010	18	1	11	6	-	-
2011	2011	17		10	6	-	1
2012	2012	15	1	4	8	-	-

Tabella 4 - Voto laurea triennale

Coorte	A.A. Iscrizione	Appartenenti alla Coorte	Voto di laurea				
			<90	91 100	101 105	106 110	110 e lode
2010	2010	18	4	7	2	4	1
2011	2011	17	3	9	2	1	2
2012	2012	15	4	6	-	1	4

Tabella 5 - Tipologia di iscrizione

Coorte	A.A. Iscrizione	Appartenenti alla Coorte	full time	altro
2010	2010	18	18	0
2011	2011	17	17	0
2012	2012	15	15	0
Totale complessivo 2012		50	50	

Tabella 6 - Passaggi, trasferimenti, abbandoni in uscita

Coorte	A.A. Iscrizione	Passaggio ad altro corso	Mancata reinscrizione	Altra motivazione	Laureati	Totale uscita
2010	2010	1	2	2	3	7

2011	2011	1	-	-	-	1
						8

*Tabella 7 - Andamento delle carriere degli studenti*

Coorte	2010	2010	2010	2011	2011	2012
A.A. Iscrizione	2010	2011	2012	2011	2012	2012
Crediti 0	2	2		2		8
Crediti da 0 a 4	2	2		2		8
Crediti da 5 a 15	2	1		2	1	5
Crediti da 16 a 30	4			2	3	2
Crediti da 31 a 45	6	2	1	8	4	
Crediti da 46 a 60	4	2	2	4	7	
Crediti da 61 a 75		4	2		1	
Crediti da 76 a 90		1	3			
Crediti da 91 a 105		2	2			
Crediti da 106 a 120		2	1			
Crediti oltre 120		2				

*Tabella 8 - Andamento delle carriere degli studenti*

Coorte	AA Iscr	Fascia di Credito	Nr Iscritti	Mediana	Media	Dev Standard
2010	2010	0 Crediti	2			
2010	2010	1-060 Crediti	16	34,5	34,63	16,12
2010	2011	0 Crediti	2			
2010	2011	1-120 Crediti	16	73,5	77,56	34,02
2010	2012	1-120 Crediti	11	76	74,64	21,03
2011	2011	0 Crediti	1			
2011	2011	1-060 Crediti	16	36,5	34	13,36
2011	2012	1-120 Crediti	16	46	42,31	17,69
2012	2012	0 Crediti	8			
2012	2012	1-060 Crediti	7	6	8,86	4,88

*Tabella 9 - Medie e deviazioni standard dei voti positivi (> 17) ottenute negli esami*

Anno coorte	A.A.	numero esami del campione	Media dei voti medi	dev. St. dei voti medi
2010	2010-2011, 2011-2012, 2012-2013	21	27,75	1,569
2011	2011-2012, 2012-2013	10	26,41	1,568
2012	2012-2013	2	26,75	1,768

*Grafico 1 - Distribuzione dei voti medi suddivisi per coorte*

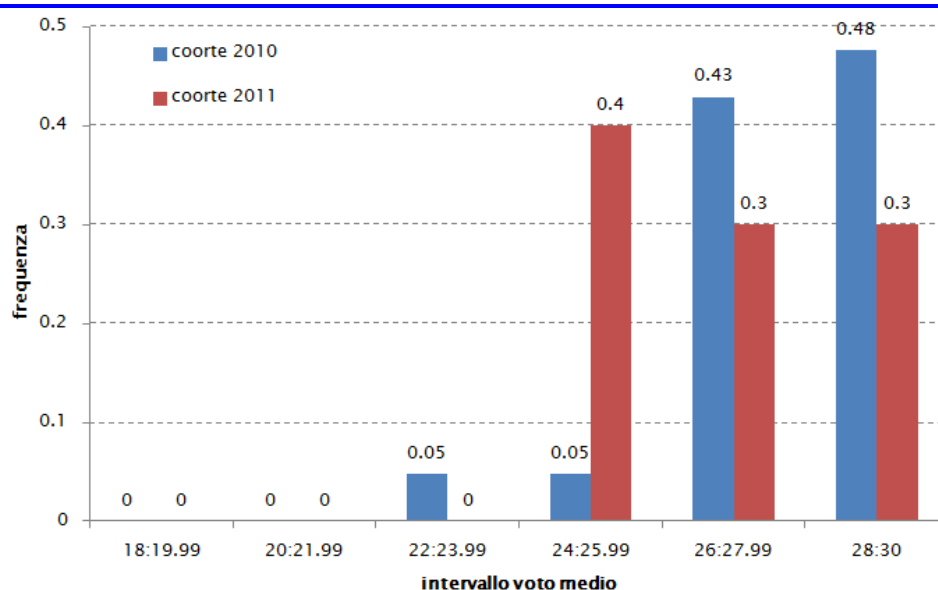


Tabella 10 - Durata media degli studi

	Laureati 2011 (XIV indagine)	Laureati 2010 (XIII indagine)	Laureati 2009 (XII indagine)
Voto medio di laurea	108,6	111,6*	108,8
Durata media studi (anni)	2,7	3,1	2,6
In corso	50%	35%	38,5%
1° anno fuori corso	35,7%	45%	53,4%
2° anno fuori corso	7,1%	15%	7,7%
3° anno fuori corso	7,1%	5%	-

\*si considera 113 per la lode

Tabella 11 - Condizione occupazionale

	Laureati 2010 (XIV indagine)	Laureati 2009 (XIII indagine)
tasso di occupazione stimato (in base alla definizione ISTAT)	95%	76,9%
Soddisfazione espressa per il lavoro svolto (da 1 a 10)	7,8	8,2

Scheda A2-b (meno di 3000 caratteri, spazi inclusi)

Tabella 1 - Soddisfazione Cds

	Indagine 2012 Laureati 2011	Indagine 2011 Laureati 2010	Indagine 2010 Laureati 2009
<b>Sono complessivamente soddisfatti del corso di laurea specialistica (%)</b>			
decisamente sì	33,3	61,1	36,4
più sì che no	66,7	33,3	63,6
<b>Sono soddisfatti dei rapporti con i docenti in generale (%)</b>			
decisamente sì	25	27,8	-
più sì che no	66,7	72,2	100
<b>Sono soddisfatti dei rapporti con gli studenti (%)</b>			
decisamente sì	75	55,6	81,8
più sì che no	16,7	44,4	18,2
<b>Valutazione delle aule (%)</b>			
sempre o quasi sempre adeguate	8,3	22,2	9,1
spesso adeguate	33,3	16,7	45,5
<b>Valutazione delle postazioni informatiche (%)</b>			
erano presenti e in numero adeguato	-	5,6	-
erano presenti, ma in numero inadeguato	66,7	77,8	72,7
<b>Valutazione delle biblioteche (prestito/consultazione, orari di apertura ...) (%)</b>			
decisamente positiva	16,7	27,8	36,4
abbastanza positiva	58,3	61,1	54,5
<b>Ritengono che il carico di studio degli insegnamenti sia stato sostenibile (%)</b>			
decisamente sì	25	16,7	36,4
più sì che no	41,7	55,6	45,5
<b>Si iscriverebbero di nuovo al corso di laurea specialistica? (%)</b>			
sì, allo stesso corso specialistico dell'Ateneo	91,7	83,3	100
sì, ma ad un altro corso specialistico dell'Ateneo	-	-	
sì, allo stesso corso specialistico, ma in un altro Ateneo	8,3	5,6	
sì, ma ad un altro corso specialistico e in un altro Ateneo	-	5,6	
non si iscriverebbero più a nessun corso di laurea specialistica	-	5,6	